

д. Егоровская

д. Хуруй

д. Егоровская

д. Кербулак

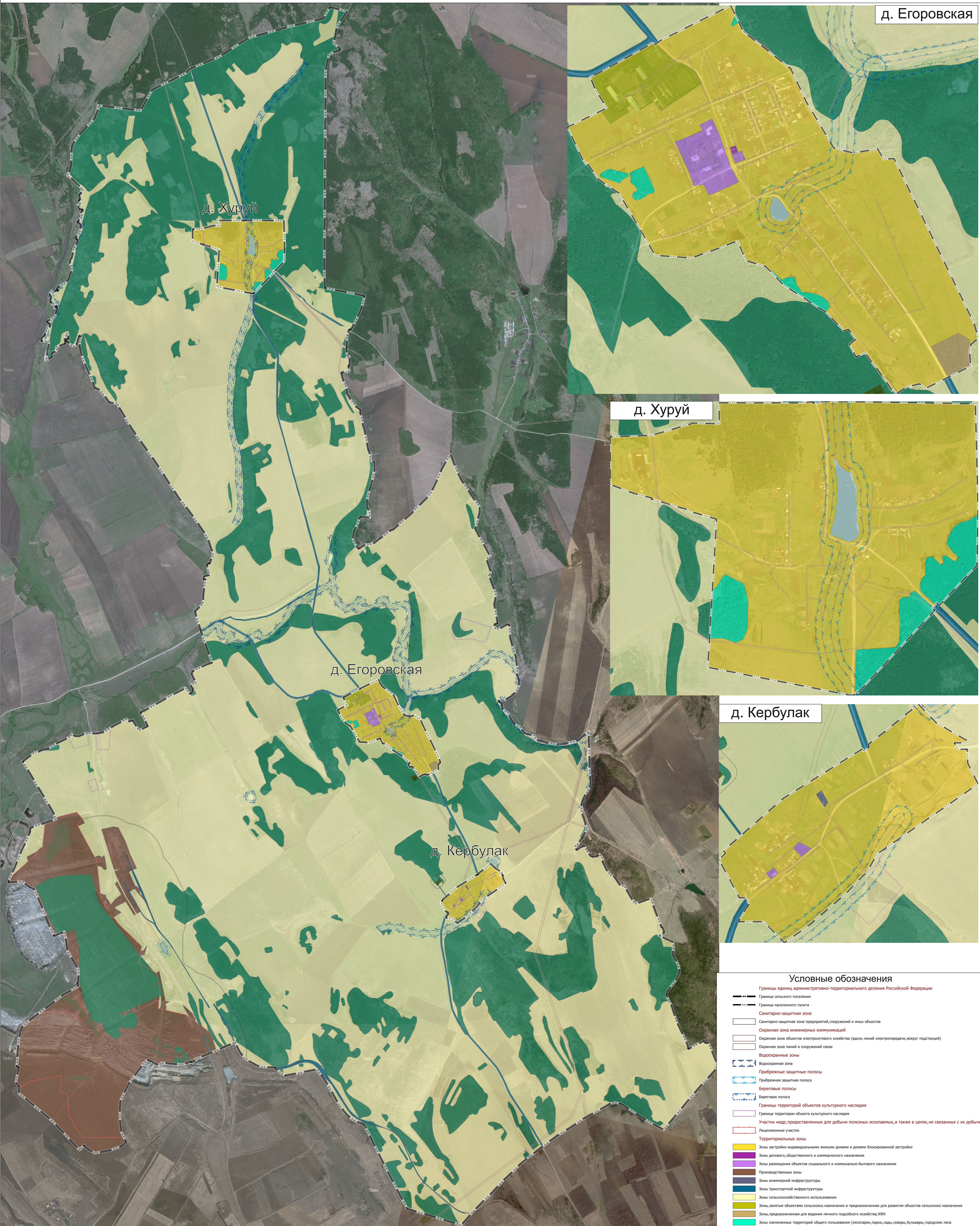
д. Хуруй

д. Кербулак

Условные обозначения

- Границы единиц административно-территориального деления Российской Федерации
- Граница сельского поселения
- Граница населенного пункта
- Санитарно-защитная зона
- Санитарно-защитная зона предприятий, сооружений и иных объектов
- Охранная зона инженерных коммуникаций
- Охранная зона объектов электросетевого хозяйства (вдоль линий электропередачи, вокруг подстанций)
- Охранная зона линий и сооружений связи
- Водоохранные зоны
- Прибрежная зона
- Прибрежные защитные полосы
- Прибрежная защитная полоса
- Береговые полосы
- Береговая полоса
- Границы территорий объектов культурного наследия
- Границы территории объекта культурного наследия
- Участки недр, предоставленных для добычи полезных ископаемых, а также в целом, не связанных с их добычей
- Лицензионные участки
- Территориальные зоны
- Зоны застройки индивидуальных жилых домов и домов блокированной застройки
- Зоны делового, общественного и коммерческого назначения
- Зоны размещения объектов социального и коммунально-бытового назначения
- Производственные зоны
- Зоны инженерной инфраструктуры
- Зоны транспортной инфраструктуры
- Зоны сельскохозяйственного использования
- Зоны, занятые объектами сельскохозяйственного назначения и предназначенные для развития объектов сельского назначения
- Зоны, предназначенные для ведения личного подсобного хозяйства, КФХ
- Зоны озелененных территорий общего пользования (лесопарки, парки, сады, скверы, бульвары, городские леса)
- Зоны лесов
- Зоны, занятые кладбищами
- Поверхностные водные объекты
- Водоток (река, ручей, канал)
- Водоём (озеро, пруд, обводненный карьер, водохранилище)

| | | | | | | | | | | | | | | | | | | | | | | | | | | | | | | | | | | | |
|-------------|--|--|--|--|--|---------|--|--|--|--|--|---|--|--|--|--|--|--------|--|--|--|--|--|---------------------------------------|--|--|--------------|--|--|--------------|--|--|--------|--|--|
| Изм. | | | | | | Коп-уч. | | | | | | Лист | | | | | | № док. | | | | | | Подпись | | | | | | Дата | | | | | |
| Разработал: | | | | | | | | | | | | Проект «Внесение изменений в правила землепользования и застройки муниципального образования «Егоровск» Аларского района Иркутской области» | | | | | | | | | | | | Карта градостроительного зонирования. | | | Стадия | | | Лист | | | Листов | | |
| | | | | | | | | | | | | | | | | | | | | | | | | | | | п | | | | | | | | |
| | | | | | | | | | | | | | | | | | | | | | | | | | | | М 1 : 50 000 | | | М 1 : 10 000 | | | | | |



- Условные обозначения**
- Границы единиц административно-территориального деления Российской Федерации
 - Граница сельского поселения
 - Граница населенного пункта
 - Санитарно-защитная зона
 - Санитарно-защитная зона предприятий, сооружений и иных объектов
 - Охранная зона инженерных коммуникаций
 - Охранная зона объектов электросетевого хозяйства (вдоль линий электропередачи, вокруг подстанций)
 - Охранная зона линий и сооружений связи
 - Водоохранная зона
 - Прибрежные защитные полосы
 - Прибрежная защитная полоса
 - Береговые полосы
 - Береговая полоса
 - Границы территорий объектов культурного наследия
 - Границы территории объекта культурного наследия
 - Участки недр, предоставленных для добычи полезных ископаемых, а также в целом, не связанных с их добычей
 - Лицензионные участки
 - Территориальные зоны**
 - Зоны застройки индивидуальных жилых домов и домов блокированной застройки
 - Зоны делового, общественного и коммерческого назначения
 - Зоны размещения объектов социального и коммунально-бытового назначения
 - Производственные зоны
 - Зоны инженерной инфраструктуры
 - Зоны транспортной инфраструктуры
 - Зоны сельскохозяйственного использования
 - Зоны, занятые объектами сельского назначения и предназначенные для развития объектов сельского назначения
 - Зоны, предназначенные для ведения личного подсобного хозяйства, КФХ
 - Зоны озелененных территорий общего пользования (лесопарки, парки, сады, скверы, бульвары, городские леса)
 - Зоны лесов
 - Зоны, занятые кладбищами
 - Поверхностные водные объекты**
 - Водоток (река, ручей, канал)
 - Водоём (озеро, пруд, обводненный карьер, водохранилище)

| | | | | | | | | |
|-------------|---------|------|--------|---------|------|---|--|--|
| | | | | | | Проект «Внесение изменений в правила землепользования и застройки муниципального образования «Егоровск» Аларского района Иркутской области» | | |
| Изм. | Коп-уч. | Лист | № док. | Подпись | Дата | Карта зон с особыми условиями использования территории | | |
| Разработал: | | | | | | | | |
| | | | | | | п | | |
| | | | | | | М 1 : 50 000 М 1 : 10 000 | | |